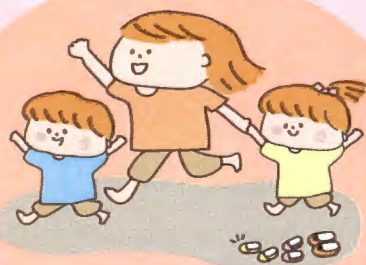




松木保育園

松木保育園では、
キラキラ、いきいきした子どもたちに育てる
保育士を募集しています。



遊育



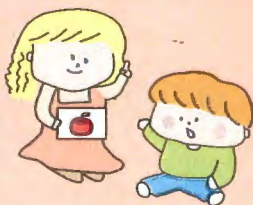
食育

松木保育園
4つの
「育」

脳育



教育





みんなで楽しく、 真剣に子育てしましょう

神経を集中し、しっかり正座して、立派にお茶を点てる姿に
保護者はもちろん、私たち保育士も子供を誇らしく思える瞬間です。
運動会や発表会で頑張る子供の姿に、感動ややる気を貰える。
そんな保育士の仕事が好きだ!という方、
感動体験いっぱいの当園で働きませんか?



伊藤 安博 園長

保育理念

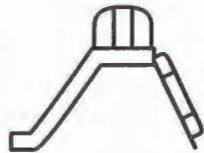
- 自然界、社会に適応する心身共に丈夫な体作りを目標にしています。
- 自然を受け止め、見たもの、感じたものに感動する、目のキラキラした子供に育つよう毎日子供と接しています。
- 社会に向かって、胸を張って生きていく子供たちを育てたいと思っています。



保育の特長

毎日の外遊び

外遊びと、はだし保育は土踏まずを形成し、身体のバランスを保ちます。



うす着保育

うす着で活動的な子どもは、自律神経が活発になり、脳の働きも活発になります。



給食

給食は旬の食材を多く取り入れ、栄養士・調理師がすべて園内で手作りしています。



外部講師

体育講師による体育指導、
ネイティブスピーカーによる英語指導、
裏千家准教授による茶道指導を取り入れています。





1日の仕事



7:30
開園、順次登園、
視診、自由遊び



9:30
朝の会、読み聞かせ、
保育活動



12:00
おいしい
給食



15:30
帰りの会



15:00
たのしい
おやつ



13:00
ゆっくり
お昼寝



16:00
順次降園、
自由遊び



18:30
おやつ



19:30
閉園

年間行事

■月の行■
お誕生日会、避難訓練、身体測定



※行事内容は、その年により変更
となる場合があります。

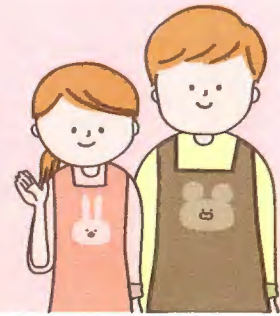


<p>4月</p> <ul style="list-style-type: none"> ・入園式 ・春の小遠足 ・菜の花摘み 	<p>5月</p> <ul style="list-style-type: none"> ・春の健康診断 ・内科検診 	<p>6月</p> <ul style="list-style-type: none"> ・ジャガイモ掘り ・クラス懇談会 ・育児相談 	<p>7月</p> <ul style="list-style-type: none"> ・プール開き ・プラネタリウム 見学 	<p>8月</p> <ul style="list-style-type: none"> ・夏祭り ・プール納め ・デイサービス訪問 	<p>9月</p> <ul style="list-style-type: none"> ・デイサービス訪問
<p>10月</p> <ul style="list-style-type: none"> ・運動会 ・内科検診 ・敬老の日の集い ・芋掘り遠足 ・菜の花種まき ・チューリップ球根植え 	<p>11月</p> <ul style="list-style-type: none"> ・園児作品展 ・お店屋さんごっこ 	<p>12月</p> <ul style="list-style-type: none"> ・クリスマス会 ・餅つき大会 	<p>1月</p> <ul style="list-style-type: none"> ・こま回し大会 	<p>2月</p> <ul style="list-style-type: none"> ・節分豆まき ・クラス懇談会 ・発表会 ・交通安全教室 	<p>3月</p> <ul style="list-style-type: none"> ・マラソン大会 ・お別れ遠足 ・防犯教室 ・卒園式





音楽、体育、英語、茶道など、
いろいろな活動も取り入れています！
でもね、「仕事が大変そう！」なんて悩まなくても大丈夫！
専門の教育には、ちゃんと専門の先生が来てくれます！



給 与	月給200,500円～
住 宅 手 当	最大毎月80,000円
時 間	月～金 7:30～19:30 実働7.45時間のシフト制(8時間30分拘束、休憩45分) 土 7:30～18:30 実働7.45時間のシフト制
勤 務 地	さいたま市緑区松木1-19-21 「さいたま新都心」駅東口「市立病院」行きバス「西宿」下車10分 「東浦和」駅から「馬場折返場」や「さいたま東営業所」行きバス「芝原小学校」下車7分 「北浦和駅」から「市立病院」行きバス「西宿」下車10分
仕 事 内 容	0～5歳の定員60人の認可保育園で園児の保育をお願いします。 天気が良ければ毎日外遊び、室内は薄着保育、運動会は盛大に。 充実したカリキュラムや教育活動のもと、小学生に上がる前の子どもたちの生活の基礎を、 一緒に育んでいきましょう！
職 場 環 境	頼れる主任のものとのびのび働けます。一人ひとりの保育士が主体的に保育を行っている環境です。 「まずはやってみたい」という保育士の気持ちを尊重し、みんなが自分らしく保育のできる状態 を大切にしています。有給の取得も希望が通りやすく、連休の取得も可能です。有給は、職員に よって取得率が様々で、基本的に個人の希望にそって取得することができます。 残業はほとんどありません、onとoffのメリハリを持って働いてください。
資 格 ・ 人 数	保育士資格必須(取得見込みでもOK) 年齢や経験は不問です。
手 当 ・ 待 遇	①交通費:支給(上限20,000円まで/月) ②新規採用者の住宅手当:60,000円 ③保険:社会保険完備 ④賞与:年間4ヶ月(初年度は2ヶ月+30,000円) ⑤昇給:年1回 ⑥休日・休暇:年間休日100日、有給休暇は法定通りで初年度10日、以後20日まで増加 ⑦常勤者は労働外でもケガの医療費の補償のある保険に入っています。